

# QUERATOCONO

información para pacientes



FERNÁNDEZ-VELÁZQUEZ  
CENTRO DE MIOPIA

**Centro de miopia fernandez-velazquez**

**C./ Vía Límite, 91**

**28009 Madrid**

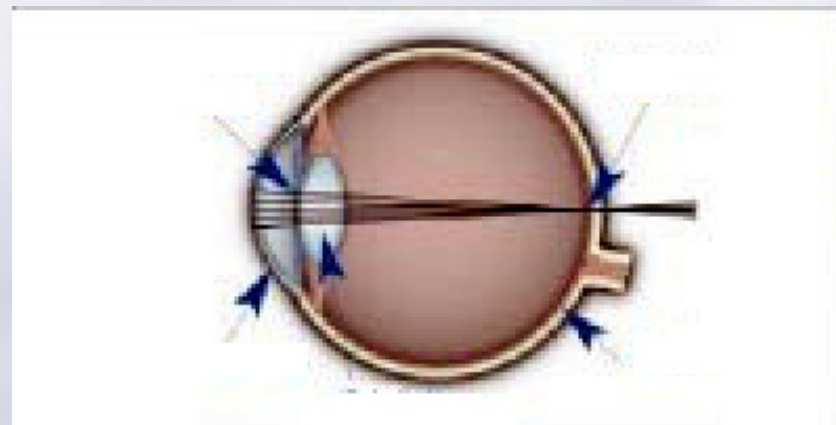
**915 417 419**

**[www.fernandez-velazquez.com](http://www.fernandez-velazquez.com)**



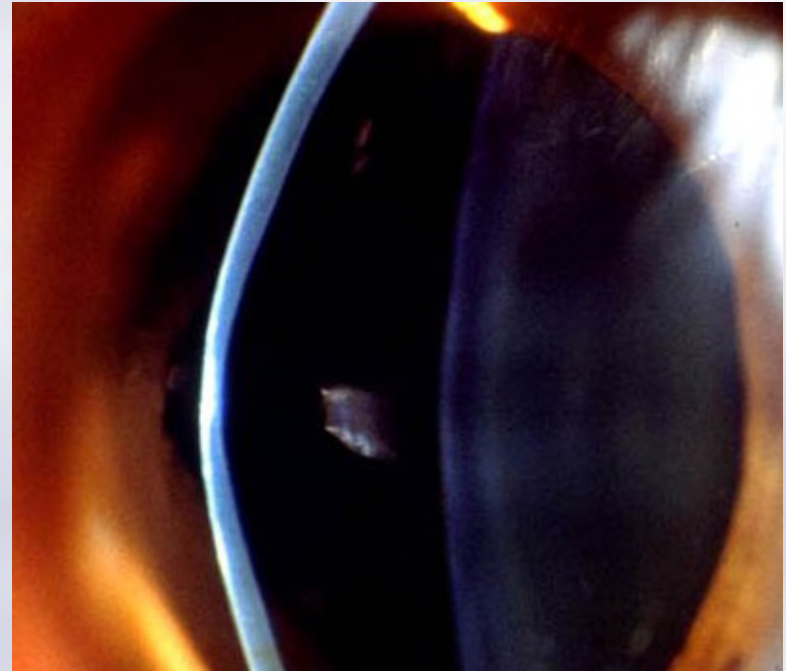
# ¿QUE ES?

deformación progresiva  
de la zona central de  
la cornea



# ¿QUE LO CAUSA?

- Adelgazamiento de la zona central



## Causa Desconocida

# ASOCIADO CON

- Enfermedades alérgicas
- Ojo rojo crónico
- Frotarse los ojos

# ¿Qué produce?

- Pérdida progresiva de visión
- Cambio frecuente de graduación
- Molestias a la luz y en los ojos
- Visión doble



# ¿Cuántos hay?

- 5 casos por cada 10.000 personas (0.05%).

# ¿COMO SE CLASIFICA?



## *Basado en la curvatura*

Ligero  
Moderado  
Avanzado  
Severo



# ¿Cómo progresa?

- Depende mucho de cada paciente
- Cuánto más joven aparece progresa más rápidamente

# ¿Cómo progresa?

“a saltos”

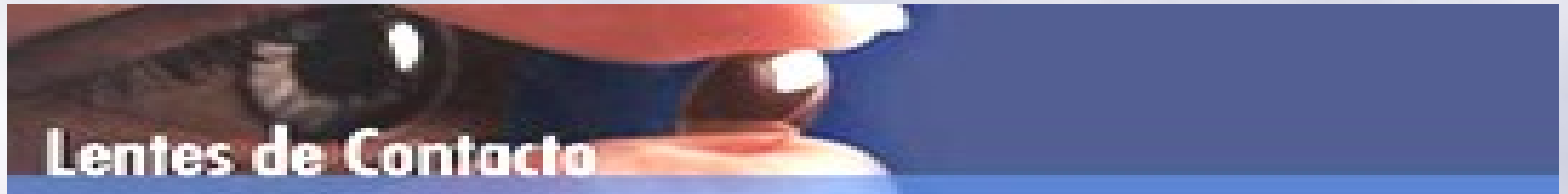
1. Periodo de activación
2. Periodos de estabilización
3. Periodos de reactivación



# TRATAMIENTO

- GAFAS

Mejor graduación posible



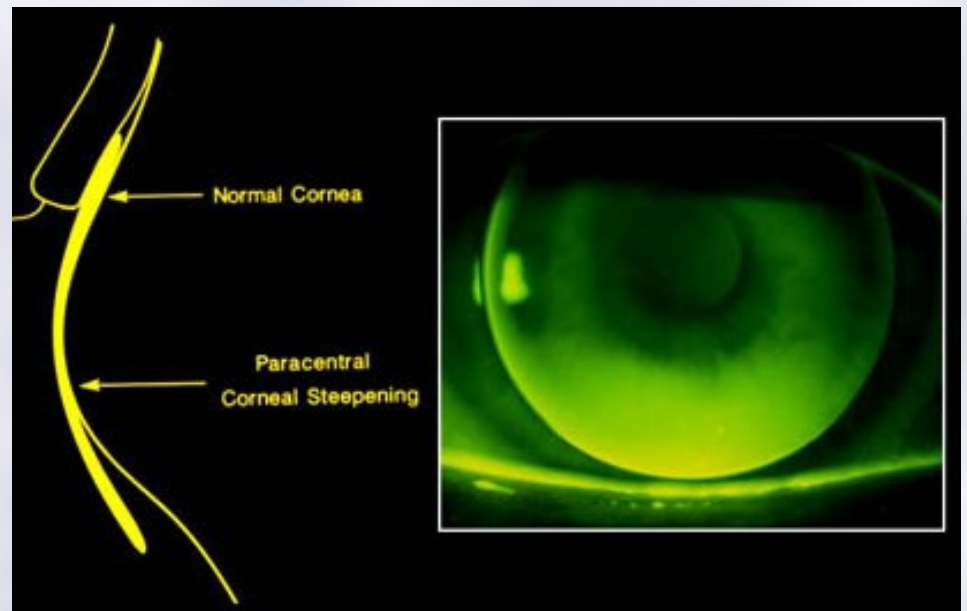
Lentes de Contacto

- LENTILLAS

Las lentillas en queratocono son una técnica **muy** especializada

# Lentillas para queratocono

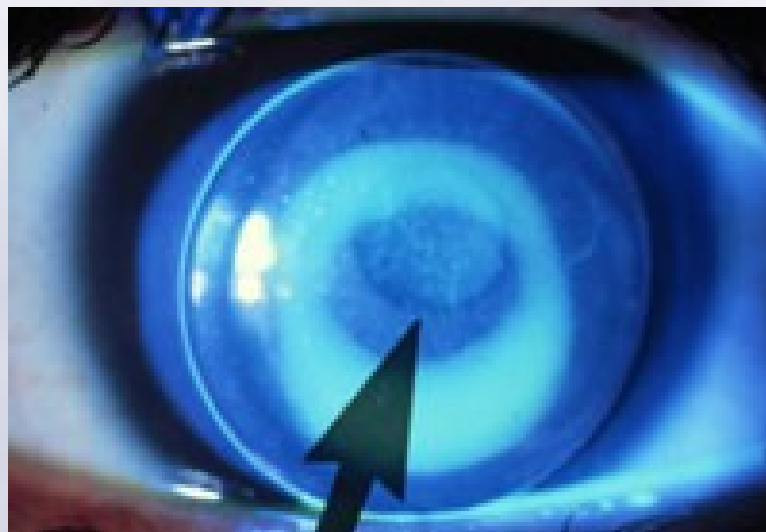
1. Diseño para cada caso
3. Gas permeable, blandas y combinación de ambas



Son Lentes a Medida

# OBJETIVOS a cumplir de las lentillas

1. Dar la mejor visión posible
3. Ser cómodas
5. Evitar siempre que produzcan cicatrices en la cornea





# CIRUGIA EN QUERATOCONO

- QUERATOPLASTIA PENETRANTE
  
  
  
  
  
  
  
  
  
  
- ANILLOS INTRACORNEALES (INTACS)

# QUERATOPLASTIA

## (TRASPLANTE DE CORNEA)

- **SOLO SE DEBE USAR EN UN PORCENTAJE MUY BAJO DE CASOS COMO EN CORNEAS MUY FINAS (MUY RARO) O CORNEAS CON MUCHAS CICATRICES**





# QUERATOPLASTIA

## (TRASPLANTE DE CORNEA)

- 92% de éxito a la primera (los rechazos son bajos)
- 85% necesitaran una lentilla
- Recuperación muy lenta\_

# ANILLOS INTRACORNEALES

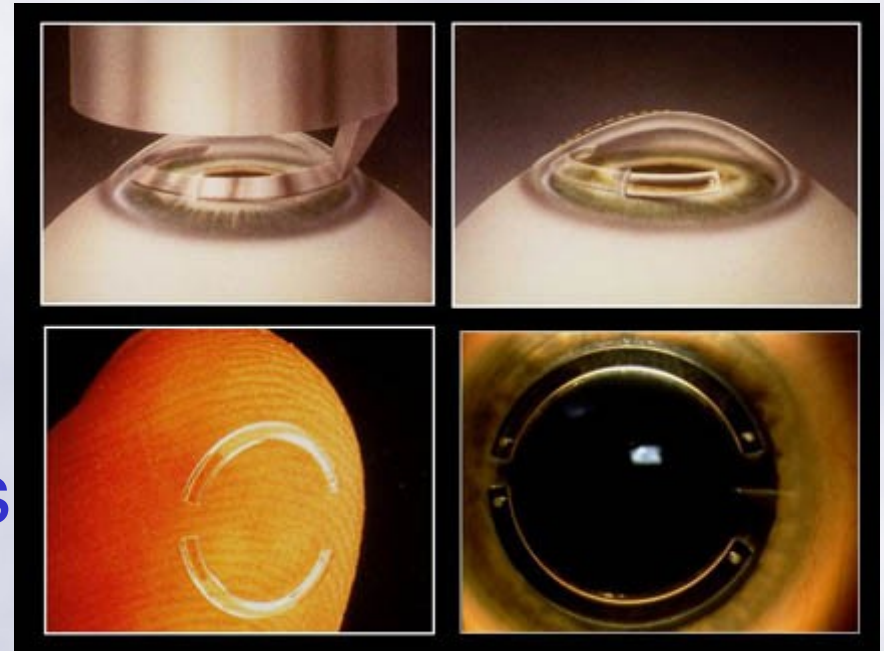
no toleran lentillas  
RIGIDAS

+

queratoconos tempranos

+

mínima cicatrización



# ANILLOS

- Gran variabilidad en resultados
- Mejora la visión “sin nada” , muchos seguirán necesitando lentillas (generalmente blandas)
- Posiblemente no frena la progresión



# CROSS-LINKING

- **Endurecimiento de la cornea**
- **Todavía es muy nueva para tener gran experiencia**
- **Temporal (dura su efecto 3 a 4 años)**
- **Posiblemente frena la progresión del queratocono**

# EN RESUMEN,...

- **El queratocono es una enfermedad crónica sin causa conocida**
- **La mayoría de casos necesitarán lentillas (blandas o gas-permeables)**
- **Todos necesitan revisiones programadas**
- **La cirugía (anillos) puede ayudar a casos iniciales y se combina con lentillas**
- **La cirugía (trasplante) sólo es para casos muy extremos (MUY RARA)**

